

# 硬質フィルム押え材

Fixed parts series for ETFE film

硬質フィルムに  
テンションをかけて  
シャキット展張

SATOH  
オリジナル

NEW 両シャキット

NEW片シャキット、NEW両シャキット  
は寸法カットが可能です。(印字付き)

両ハネ効果で強度1.6倍※

※片ハネと比較した弊社試験結果より

NEWリョウシャキット 3530 2019AT

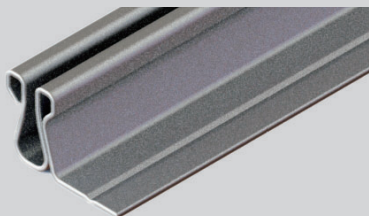
品名 長さ 製造年月日

SATOH TOPICS

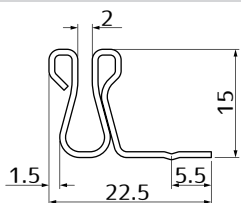
ビニパーα、Wビニパーαにも寸法が印字してあります

## NEW 片シャキット

NEW



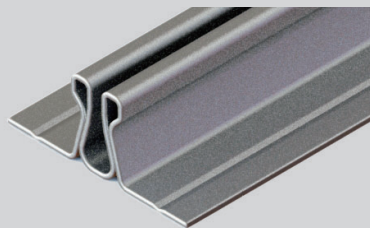
硬質フィルム用 片ハネタイズ



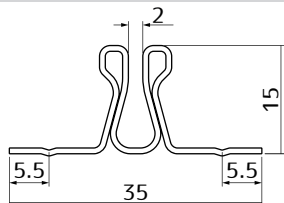
材料：ZAM 長さ：8mまで（寸法切り可能）

## NEW 両シャキット

NEW

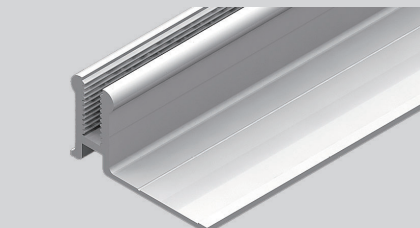


硬質フィルム用 両ハネタイズ

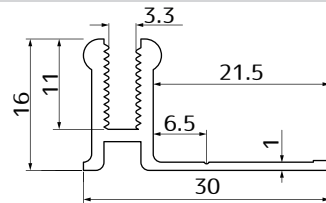


材料：ZAM 長さ：8mまで（寸法切り可能）

## アルミ片シャキット

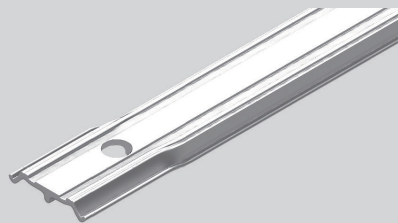


硬質フィルム用 片ハネタイズ（アルミ）

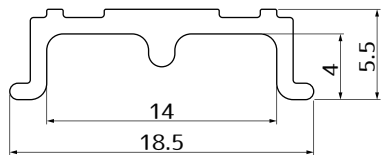


材料：アルミ 長さ：6m

## シャキットフッ素



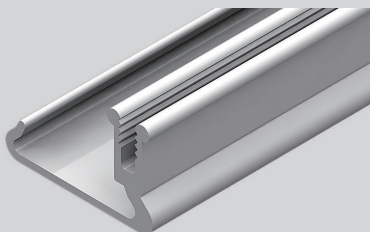
硬質フィルム用 押え材



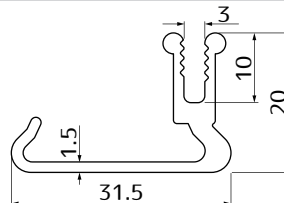
材料：アルミ 長さ：3m（φ4.5、17穴）

## ビニシャキ Y

NEW



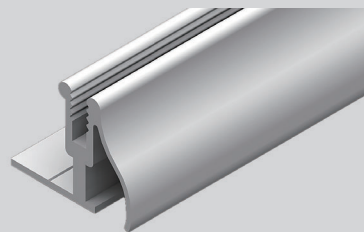
硬質フィルム 奥行き展張用



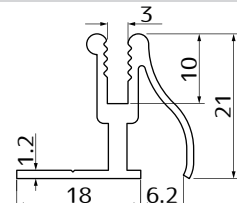
材料：アルミ 長さ：5m

## ツコシャキ Y

NEW



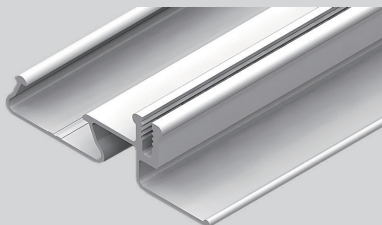
硬質フィルム 奥行き展張用



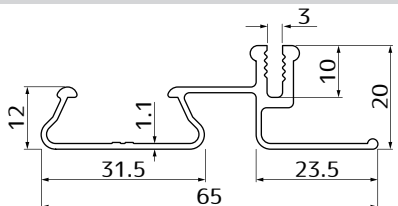
材料：アルミ 長さ：2.5m/5m

## ボンバー B2

NEW



硬質・軟質フィルム 張り分け用

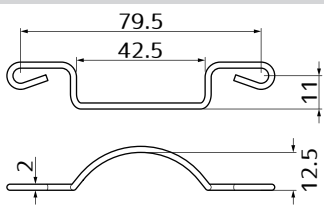


材料：アルミ 長さ：2.5m/3m/6m

## （関連商品）幅広バンド止め



ビス打ち専用 バンド止め金具



材料：SUS 線径：φ2.0

