

角パイプ用 強靱化部材

コーナーサポート

柱や梁などの角パイプに対して簡単に取り付けられます。

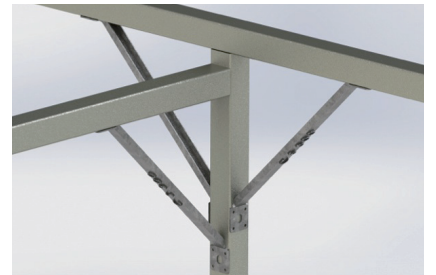
使い方



これがコーナーサポート。シンプルな形状ですがこの頬杖が有ると無いとでは強度が全然違います。



例えば、この様な柱や梁があった場合。



コーナーサポートを取り付けるだけで簡単に補強ができます。

貫通ボルト



貫通ボルトで留める時には、真ん中の大きい穴を使ってください。

ビス打ち



後付けなどで取り付ける時には、四隅のビス穴を使ってください。