

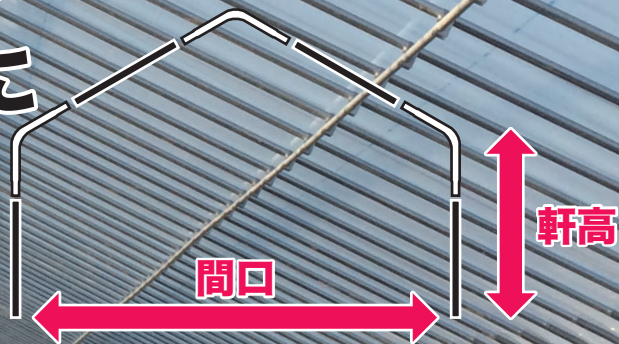
φ48.6用

パイプハウス組立部品

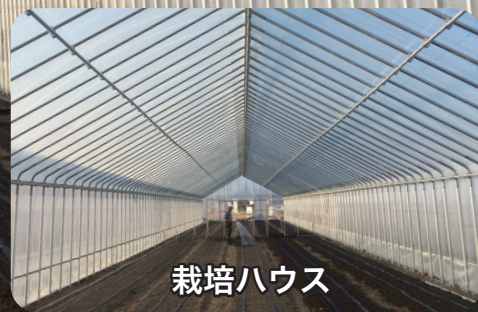
# 両スエジジョイント

**パイプの曲げ加工不要!**  
パイプを差込み繋ぐだけ  
(パイプに穴加工が必要です)

**パイプの長さによって  
間口・軒高を自由に  
変えられます!**



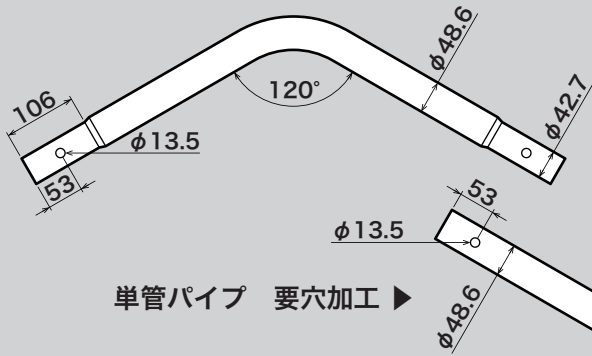
倉庫や農機車庫に丈夫でカンタン施工!



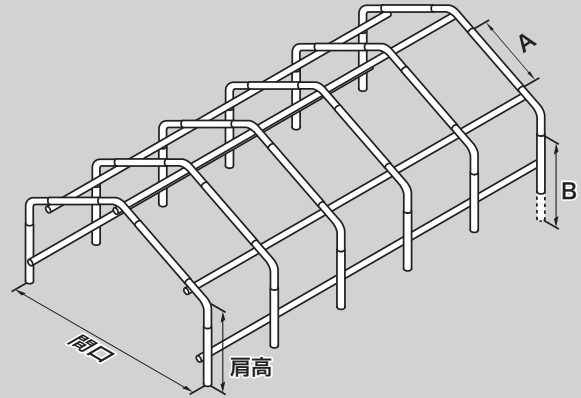
製造：佐藤産業株式会社

商品のお問い合わせはお近くの販売店まで

# φ48.6 両スエジジョイント 早見表



単管パイプ 要穴加工 ▶



(単位 : mm)

### 【間口→パイプ A の長さ】

間口 4m	$4000 \div 1.732 - 672 = 1637$
間口 5m	$5000 \div 1.732 - 672 = 2215$
間口 6m	$6000 \div 1.732 - 672 = 2792$
間口 6.3m	$6300 \div 1.732 - 672 = 2965$
間口 7m	$7000 \div 1.732 - 672 = 3370$
間口 7.2m	$7200 \div 1.732 - 672 = 3485$
間口 8.0m	$8000 \div 1.732 - 672 = 3947$

### 【パイプ A の長さ→間口】

パイプ A 2m	間口 約 4627
パイプ A 3m	間口 約 6360
パイプ A 4m	間口 約 8092

### 【肩高→パイプ B の長さ】 (埋代 500)

肩高 2m	$2000 - 336 + 500 = 2164$
肩高 3m	$3000 - 336 + 500 = 3164$
肩高 4m	$4000 - 336 + 500 = 4164$

## 両スエジジョイント



## 両スエジジョイント (クランプ付)

単クランプ  
42.7/48.6 兼用



### トップクロス



### スーパークロス



### 固定クランプ



### C型ジョイント



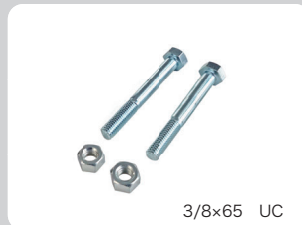
### 妻用ユニバーサル



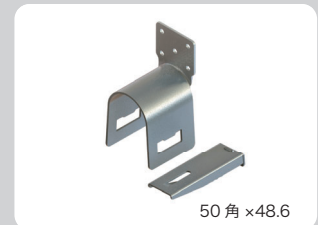
### 妻キャップ (貫通式)



### 六角ボルト / ナット



### タルキ止金具



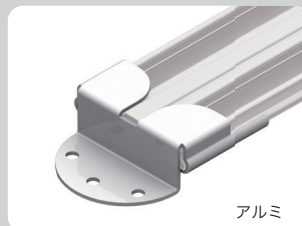
### Wビニバーα



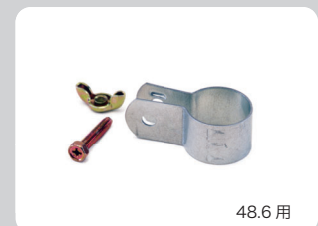
### NEW パイプ止金具



### Wビニバー妻金具



### 自在バンド



**お断り**

各パイプの長さは参考値です。施工前には必ず仮組を行ってください。  
佐藤産業(株)はハウス資材メーカーです。ハウスの設計・施工は行っておりません。