



硬質フィルム奥行張り ガイドフック

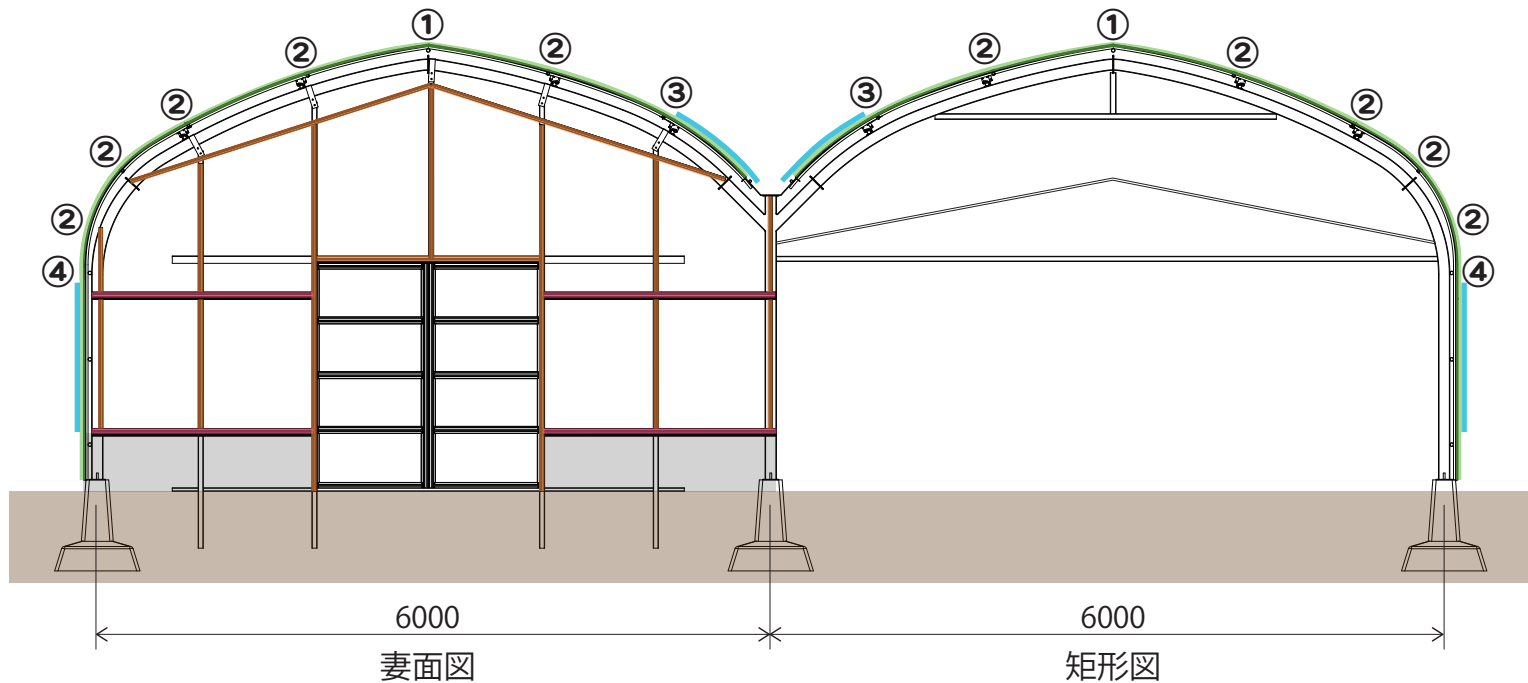
 **SATOH**
佐藤産業株式会社



関連資材設置箇所

奥行張り施工の特長

- アーチパイプに穴をあけずに展張できます。
- 従来の直打ち施工よりも手間が少なく、施工期間を短縮できます。
- 垂木設置によりしっかり固定でき、フィルムの保持力が向上します。

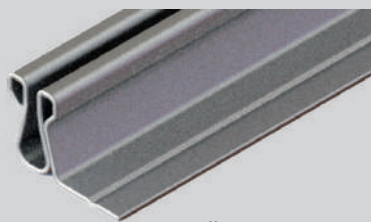


	使用場所	固定方法	垂木部材	連結部材	押さえ部材
①	奥行方向垂木（峰）	金具 or ビス	ビニシャキY or 片シャキット	アルミビニバージョイント	シャキットフッ素
②	奥行方向垂木（屋根）	金具	ビニシャキY	ビニシャキYジョイント（最上段） or ビニシャキYジョイント2（2段目以下）	シャキットフッ素
③	奥行方向垂木（谷上）	金具	ボンバーB	ツコトルバイ用ジョイント2	黒のスプリング + シャキットフッ素
④	奥行方向垂木（側）	金具	ボンバーB	アルミビニバージョイント	黒のスプリング + シャキットフッ素
—	妻面垂木（横）	ビス	ビニシャキY or ボンバーB		黒のスプリング + シャキットフッ素
—	妻面垂木（縦、妻上）	ビス	片シャキット		シャキットフッ素
—	破風垂木	ビス	ビニシャキY		シャキットフッ素
—	PO フィルム				

関連商品紹介

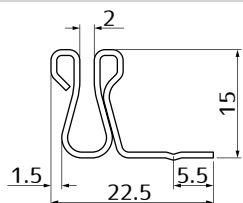
NEW 片シャキット

NEW



推奨ビス：4×12

硬質フィルム用 片ハネタイス



材料：ZAM 長さ：8m まで（寸法切り可能）

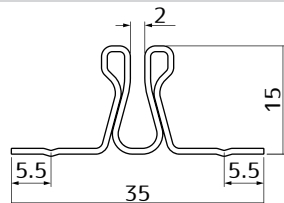
NEW 両シャキット

NEW



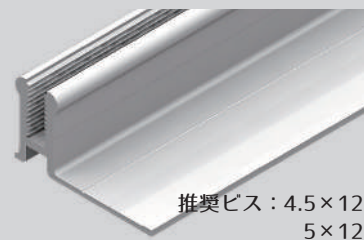
推奨ビス：4×12

硬質フィルム用 両ハネタイス



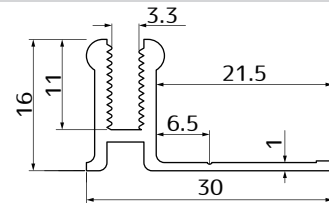
材料：ZAM 長さ：8m まで（寸法切り可能）

アルミ片シャキット



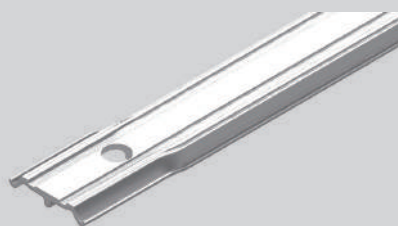
推奨ビス：4.5×12
5×12

硬質フィルム用 片ハネタイス（アルミ）

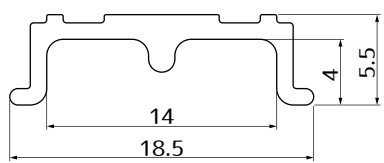


材料：アルミ 長さ：6m

シャキットフッ素



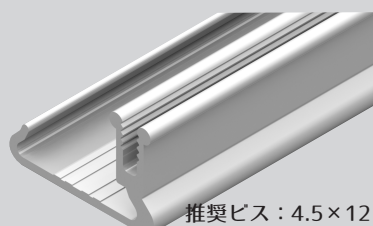
硬質フィルム用 押え材



材料：アルミ 長さ：3m（φ4.5、17穴）

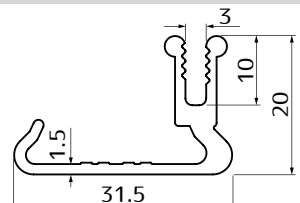
ビニシャキ Y

NEW



推奨ビス：4.5×12
5×12

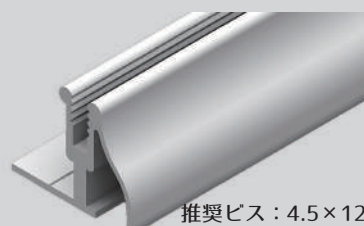
硬質フィルム 奥行き展張用+破風材用



材料：アルミ 長さ：5m

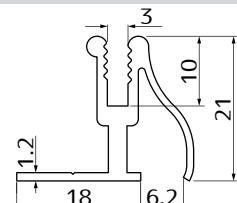
ツコシャキ Y

NEW



推奨ビス：4.5×12
5×12

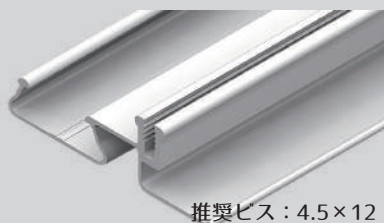
硬質フィルム 奥行き展張用（張替用）



材料：アルミ 長さ：2.5m/5m

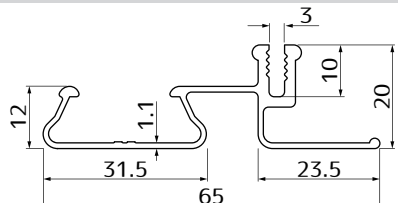
ボンバー B2

NEW



推奨ビス：4.5×12
5×12

硬質・軟質フィルム 張り分け用

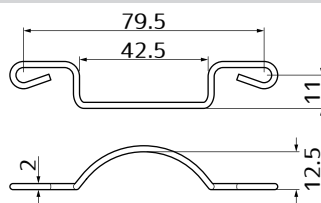


材料：アルミ 長さ：2.5m/3m/6m

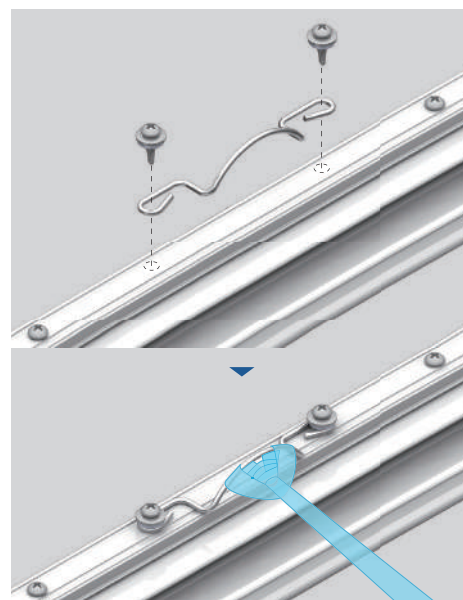
（関連商品）幅広バンド止め



ビス打ち専用 バンド止め金具



材料：SUS 線径：φ2.0



関連商品紹介

ビニシャキYジョイント

※上段用



ビニシャキY同士を接続し、結露を排水



材料：ABS

ビニシャキYジョイント2

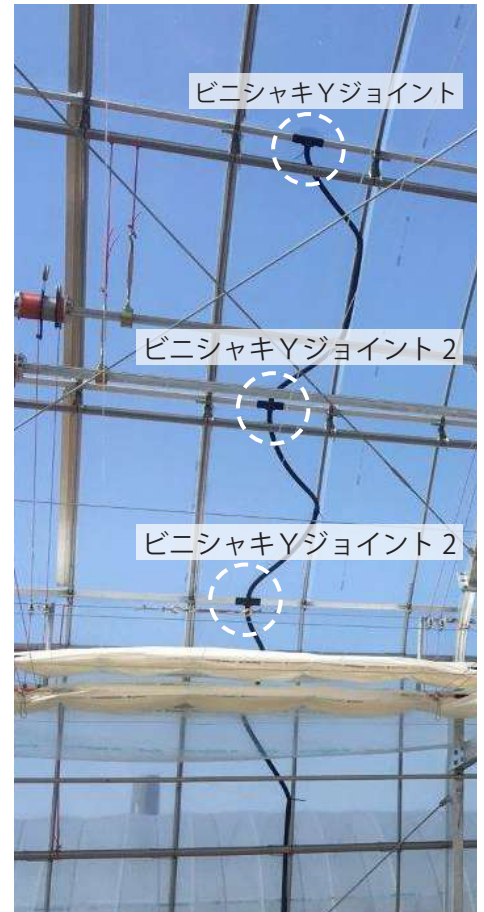
※中段用



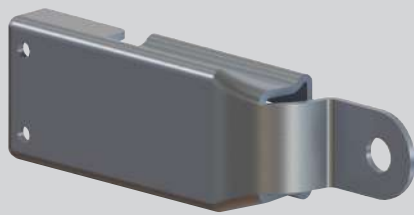
上からホースを受けられるビニシャキYジョイント



材料：ABS



ビニシャキYコーナージョイント

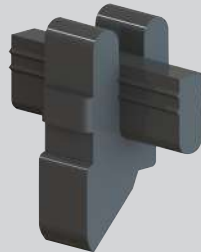


ビニシャキYの末端接続用金具



材料：アルミ

すきまガード



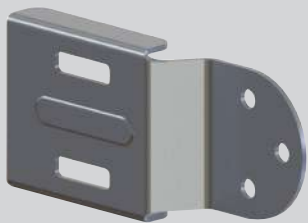
ビニシャキY連結部の隙間を塞げる



材料：ABS



ツクトルバイコーナージョイント



ツクトルバイジョイントの末端接続用金具



材料：アルミ ジョイント接続用BTN付

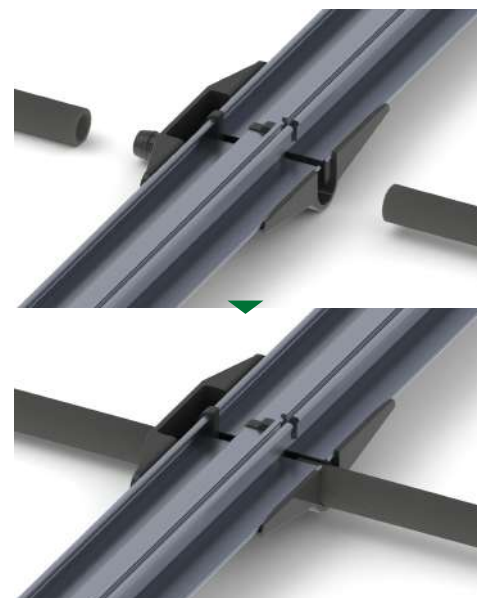
ツクトルバイ用ジョイント2



上からホースを受けられるツクトルバイ用ジョイント

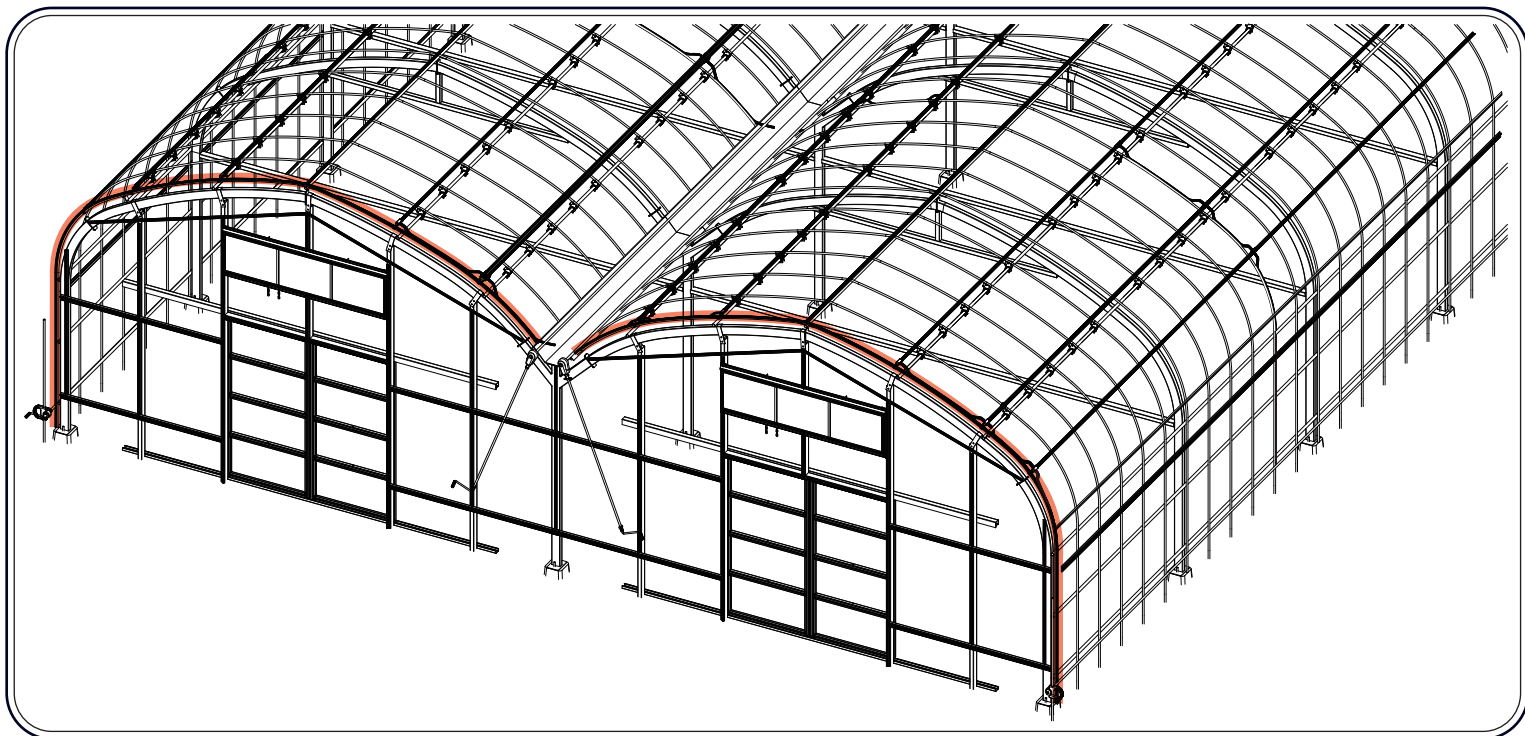


材料：PP

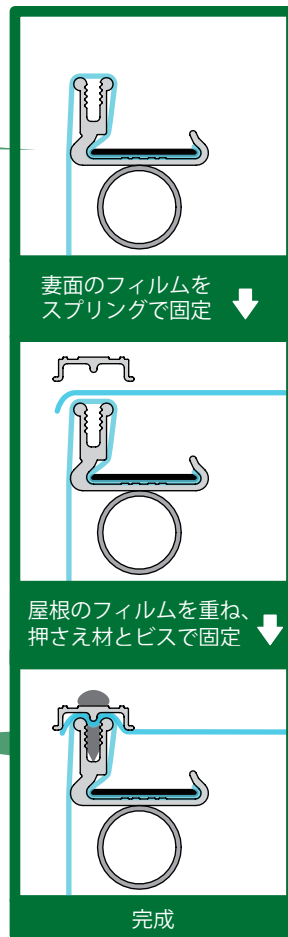


ビニシャキY設置箇所

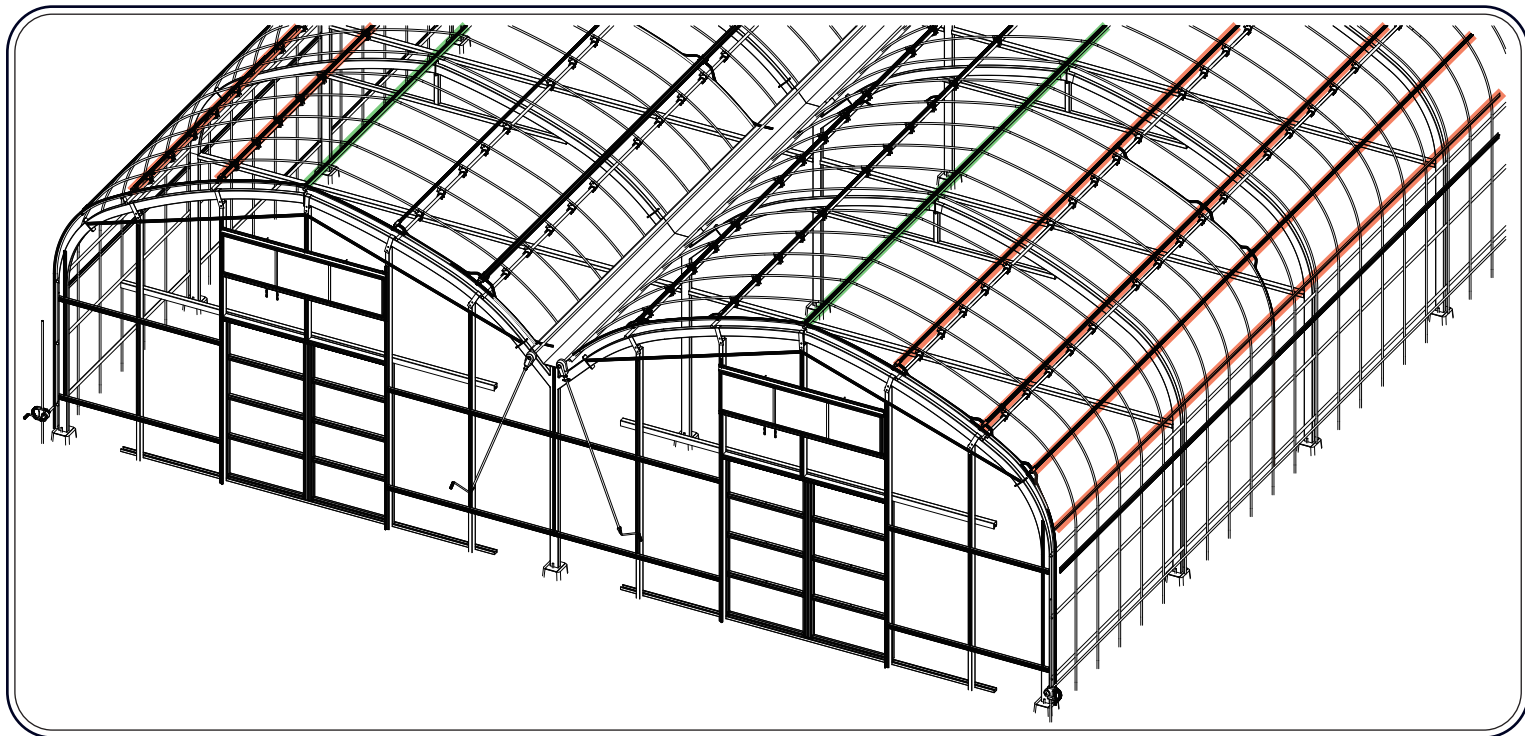
①破風



- 妻面の地割パイプに沿って設置します。
- 曲げがきつい部分はビニシャキYに切れ目を入れ、短いピッチでビス固定すると上手く沿わせることができます。
- 妻面フィルム展張時、フィルムの端をスプリングでビニバー形状部に仮止めします。その後、屋根面フィルムを上から重ね、一緒に押さえ材で本止めします。



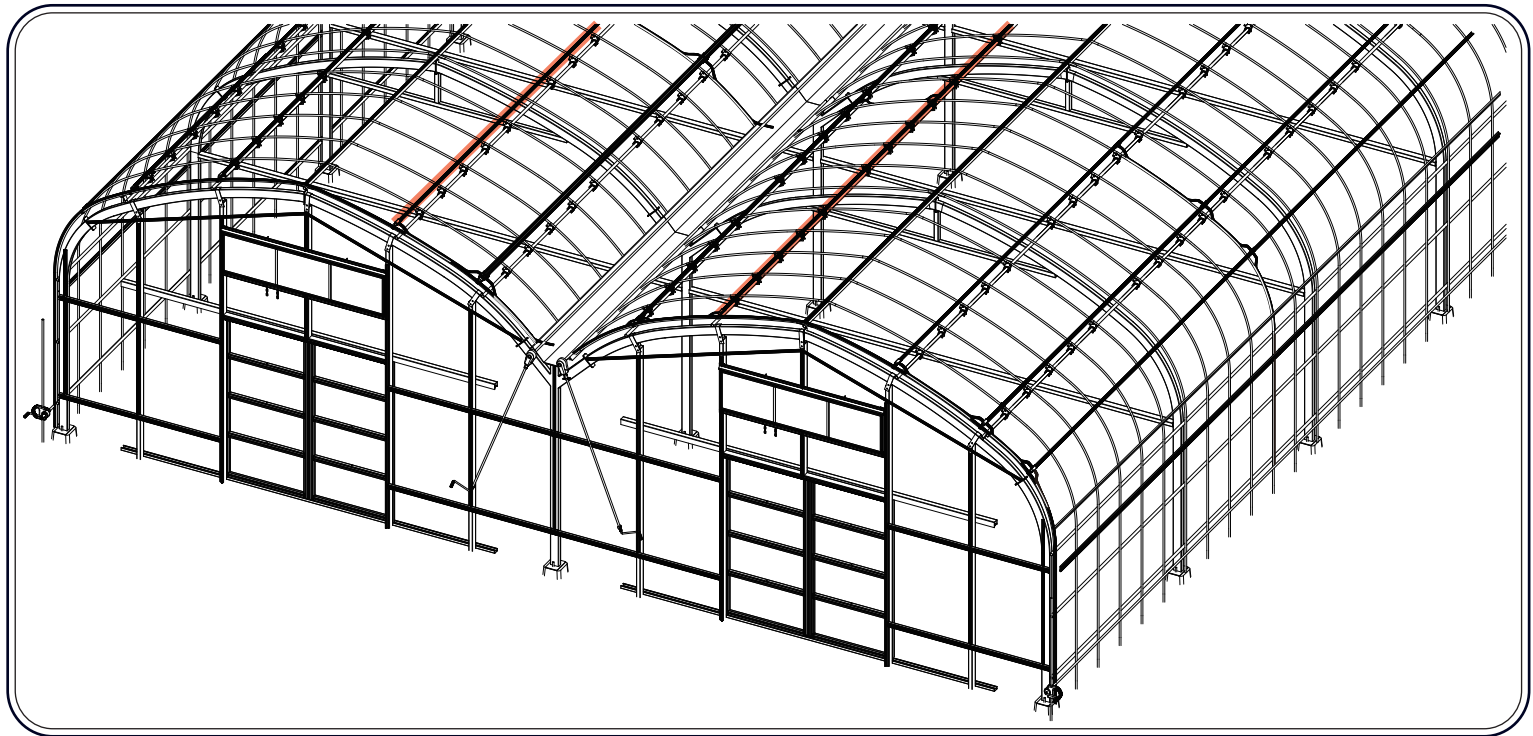
②軒側屋根面



- 母屋直管の位置を目安に設置します。
- 両端と5m毎にジョイントを設置し、ホースを取り付けます。上下のジョイントはホースで接続します。
- 棟にも垂木を入れますが、ここでは結露を受ける必要がないためビニシャキYではなく片シャキットをお使いいただいても結構です。



③ 中間屋根面



- 母屋直管の位置を目安に設置します。
- 両端と5m毎にジョイントを設置し、ホースを取り付けます。
- ビニシャキYジョイントと谷巻上げ部のツユトルバイ用ジョイント2をホースでつなぎます。





本書でご紹介しました硬質フィルム奥行張り工法で施工したモデルハウスを、佐藤産業社屋近郊に設置しております。

見学も受け付けておりますので、営業担当者へお気軽にお問い合わせ下さい。

硬質フィルム奥行張りガイドブック

佐藤産業株式会社

福岡県糟屋郡宇美町障子岳南 3-1-26

TEL : 092-932-5431 FAX : 092-932-5440

